

# Deutsche Bundesstiftung Umwelt

**Dr.-Ing. E. h. Fritz Brickwedde**  
**Generalsekretär der DBU**



Deutsche Bundesstiftung Umwelt

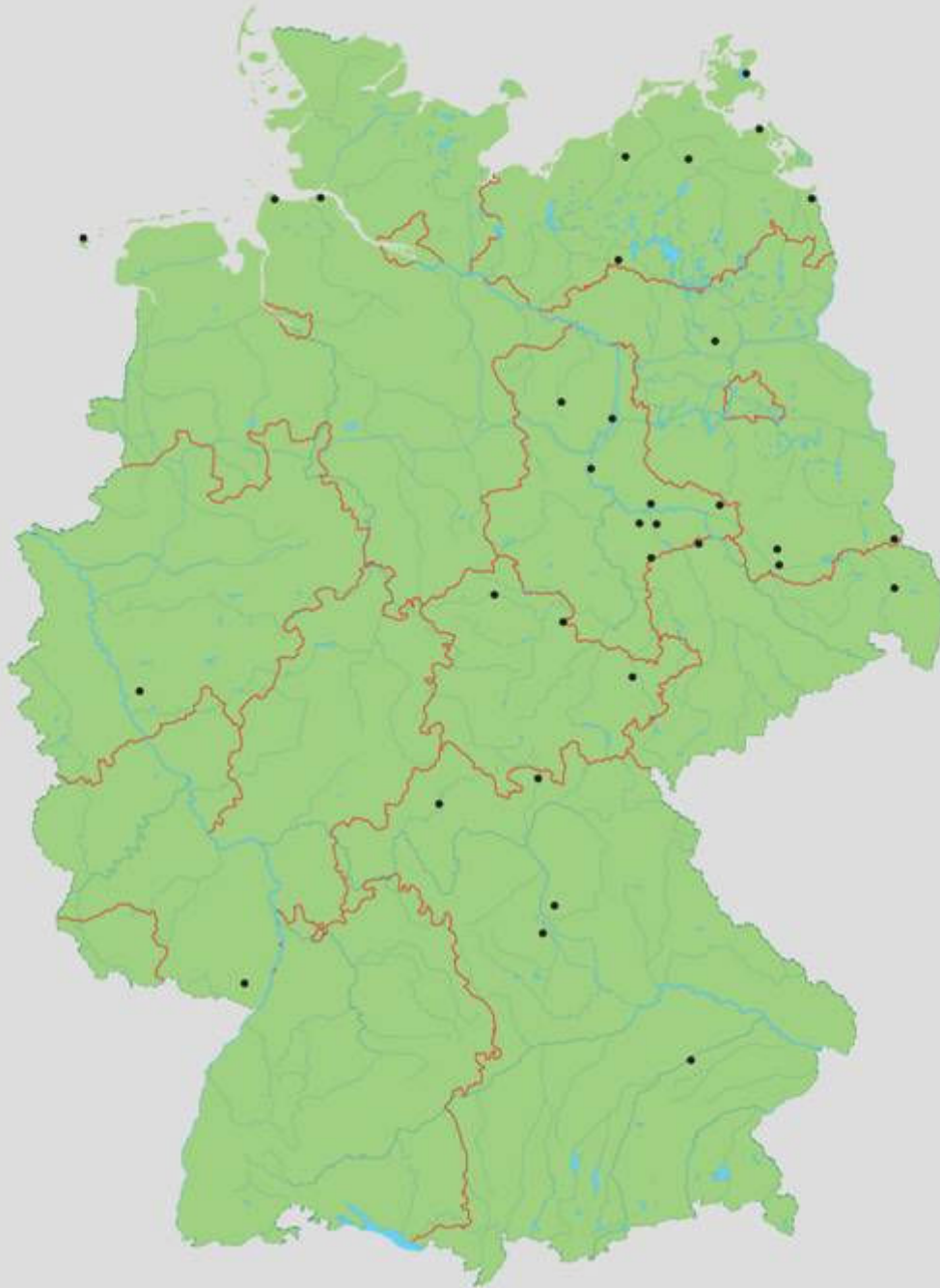
# Von der Idee zur Tat

- **2002 – 2005:**  
Die DBU fördert zwei Projekte zur Grundlagenerarbeitung der Sicherung großflächiger Naturgebiete
- **11. November 2005:**  
Im Koalitionsvertrag wird die Übertragung von 80.000 bis 125.000 ha „Nationales Naturerbe an Länder und DBU vereinbart
- **Juni 2006:**  
Die 1. Flächenkulisse (100.000 ha): ca. 8.450 ha Grünes Band, ca. 66.740 ha BImA, ca. 20.440 ha BVVG und ca. 4.370 ha LMBV
- **Ab April 2007:**  
Die DBU bereist die angebotenen Flächen. Für eine Kulisse von 46.380 ha werden Leitbilder (Naturschutz) und ein Vertrag erarbeitet
- **Juli 2007:**  
Zur Übernahme und Verwaltung der Flächen gründet die DBU die gemeinnützige Tochtergesellschaft „DBU Naturerbe GmbH“
- **13. Mai 2008:**  
Unterzeichnung des Rahmenvertrags DBU/ Bundesregierung

# Gründe der DBU für die Flächenübernahme

- **Aktive Sicherung von Flächen des Nationalen Naturerbes**
- **Entwicklung und Erprobung beispielhafter Naturschutz-Managementstrategien**
- **Förderung der Umweltbildungsarbeit**
- **Erweiterung des DBU-Profiles auf operative Naturschutzarbeit**

# Flächenkulisse



- 46.380 ha
- 33 Liegenschaften
- 9 Bundesländer

# Das Nationale Naturerbe im Einzelnen

**66.000 ha Militärflächen (BlmA)**

**21.000 ha BVVG-Flächen**

**9.000 ha Grünes Band**

**4.000 ha Bergbaufolgelandschaft**

---

**= 100.000 ha**

**Weitere 25.000 ha werden derzeit ausgewählt.**



Deutsche Bundesstiftung Umwelt

# Vereinbarte Flächenkulisse (Rahmenvertrag)

Bundesland	Flächengröße (ha)	Liegenschaften
Bayern	1.458	5
Brandenburg	10.226	4
Mecklenburg-Vorp.	13.241	6
Niedersachsen	2.064	3
Nordrhein-Westf.	2.213	1
Rheinland-Pfalz	278	1
Sachsen	6.114	2
Sachsen-Anhalt	8.738	9
Thüringen	2.048	2
<b>Gesamt</b>	<b>46.380</b>	<b>33</b>

# Besitzgrößen nationaler Naturschutzflächen

<b>NABU-Stiftung Nationales Naturerbe</b>	<b>5.500 ha</b>
<b>Heinz-Sielmann-Stiftung</b>	<b>7.500 ha</b>
<b>Stiftung Naturlandschaften Brandenburg</b>	<b>10.900 ha</b>
<b>Stiftung Naturschutz Schleswig-Holstein</b>	<b>25.000 ha</b>
<b>DBU Naturerbe GmbH</b>	<b>46.380 ha</b>

# Unterzeichnung des Rahmenvertrages



# Hoher Naturschutzwert der Naturerbeflächen durch:

- **Größe und Unzerschnittenheit vieler Liegenschaften**
- **Offenland-Lebensräume als Folge militärischer Nutzung mit einer großen Zahl und Vielfalt von Naturelementen (Vielfalt an Lebensräumen und Lebensgemeinschaften, Artenvielfalt, genetische Vielfalt)**

# Ziele für die Flächen

## **DBU-Anspruch: „Naturschutz auf höchstem Niveau“**

Liegenschaftsweise werden Leitbilder erstellt, die anschließend mittels konkreter Managementpläne realisiert werden.

- **Die Wälder der natürlichen Dynamik überlassen (sobald eine ausreichende Naturnähe erreicht ist)**
- **Die vielfältigen Lebensräume des Offenlandes erhalten und entwickeln**



Deutsche Bundesstiftung Umwelt

# Von der Planung zur Umsetzung

- 1. Leitbilder**  
sind Teil des Rahmenvertrages zwischen BImA und DBU. Sie legen die mittel- und langfristigen Ziele für die einzelnen Liegenschaften fest.
- 2. Managementplan (Forsteinrichtung)**  
10jährige Pläne zur Umsetzung der Leitbilder.
- 3. Jährlicher Maßnahmenplan (Wirtschaftsplan)**  
Flächenscharfe Planung der jährlichen Maßnahmen.

# Bausteine der DBU/ BImA Kooperation

- **Dienstleistungsvertrag**
- **Übertragungsvertrag**
- **Jagdkonzept**
- **Managementpläne (10 Jahre) und  
Maßnahmenpläne (jährlich)**



Deutsche Bundesstiftung Umwelt

# Glücksburger Heide



[www.rana-halle.de](http://www.rana-halle.de), 22.08.2007



Deutsche Bundesstiftung Umwelt

# Eching und Landshut



# Eggesiner Forst



DBU

Birken-Moorwald



DBU

Kiefernforst

# Eggesiner Forst



DBU

Altwarper Binnendünen



Schwill

Ahlbecker Seegrund

# Altenwalde (Cuxhaven)



DBU

Krähenbeer-Küstenheide



DBU

Offenhaltung mit Konik-Pferden

# Peenemünde (Usedom)



Anlandungszone an der Nordspitze Usedoms



Überreste von der Abschusrampe

# Prora (Insel Rügen)



## Laubwälder rund um den Kleinen Jasmunder Bodden

# Prora (Insel Rügen)



Feuersteinfelder



Laubmischwald

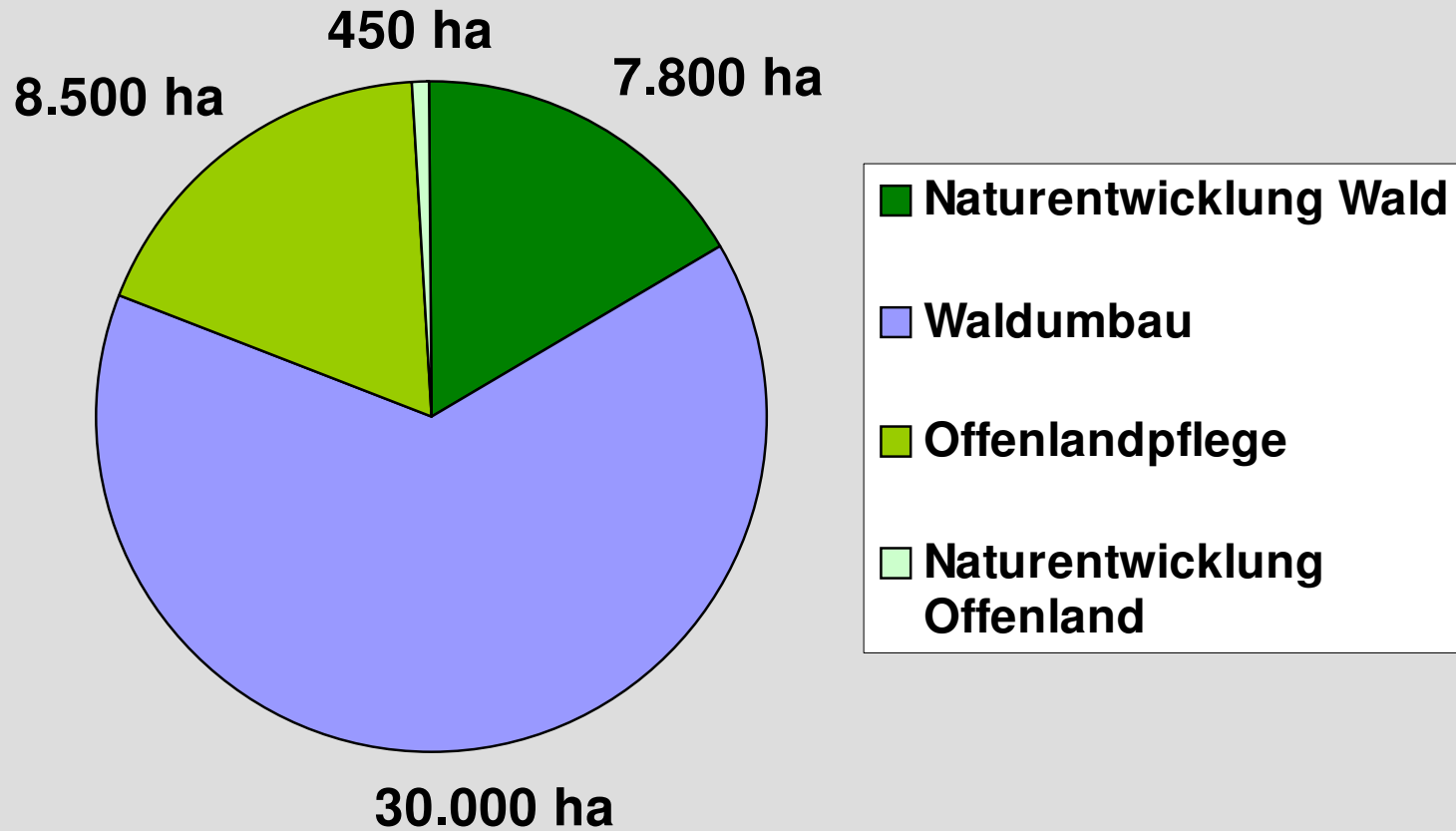
# Pilotprojekt Prora

- **Schaffung einer geeigneten Datenbasis**
- **Ausweisung von Waldentwicklungskategorien**
- **Festlegung der Handlungsschwerpunkte in Offenland und Feuchtgebieten**
- **Erarbeitung eines Monitoringkonzeptes**
- **Organisation von Beteiligungsprozessen**



Deutsche Bundesstiftung Umwelt

# Handlungsbedarf



# Schaffung von Naturentwicklungsgebieten



# Erhalt wertvoller Offenlandschaften



# Pflegemaßnahmen für Offenhaltung



# Revitalisierung von Feuchtgebieten und Gewässern



# Umweltbildung auf Naturerbeflächen



Wildniscamp am Falkenstein

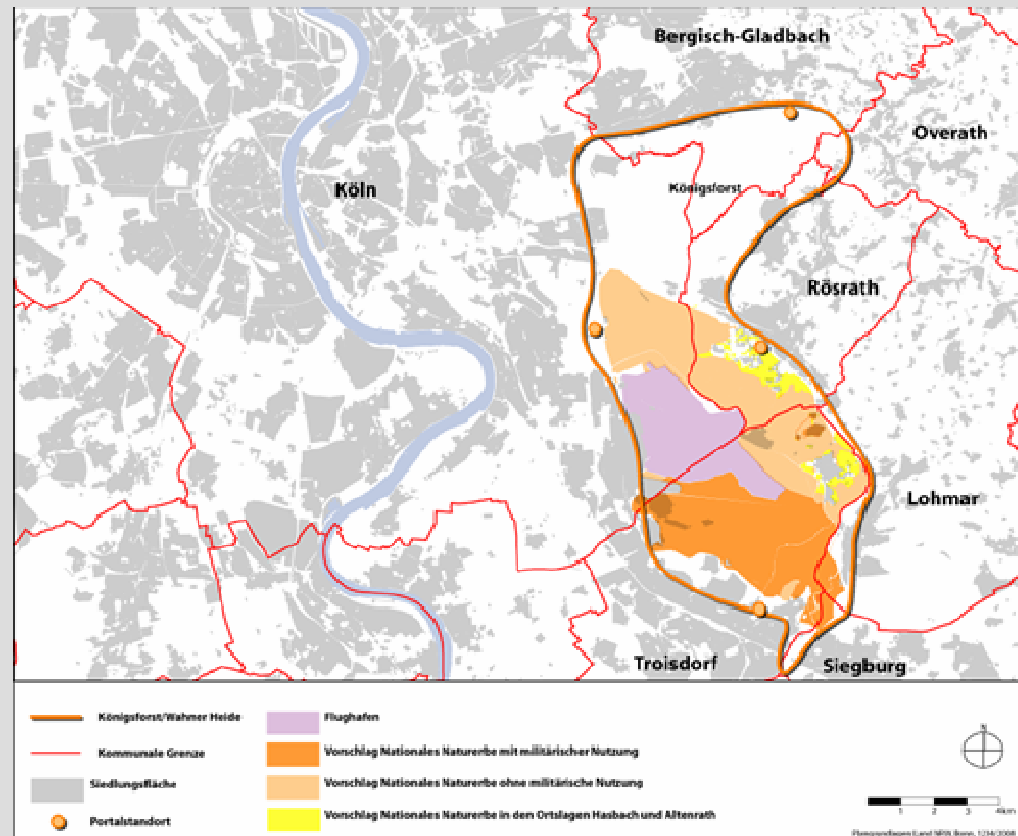


Naturerlebnis im Bayerischen Wald

- Thema „Wildnis“
- Verantwortungsbewusstsein für die Natur fördern

# Königsforst und Wahner Heide: Vier Portale zum Nationalen Naturerbe

- Projekt der Regionale 2010 im Ballungsraum Köln / Bonn: Zusammenarbeit der lokalen Akteure (Forum)
- Schutz des Naturerbes im suburbanen Raum: Besucherinformation und -lenkung
- Die Portale sind vielschichtig statt viergeteilt (Konzept 25/75), gemeinsames Erkennungsmerkmal
- Informationspunkte im Gebiet bieten thematisch gegliederte Informationen und Orientierung vor Ort



# DBU Naturerbe gGmbH

Die Organisationsform unter dem Dach der DBU.

- **Erstellung naturschutzfachlicher Leitbilder für alle Liegenschaften in Abstimmung mit dem Bundesamt für Naturschutz und den Ländern**
- **Kostenermittlung für die Liegenschaftsverwaltung**
- **Vertragsvorbereitung zur Flächenübernahme**
- **Ermittlung der Aufwendungen und Erlöse für Waldgebiete**
- **Ermittlung der Maßnahmen und Kosten für das Konzept des Offenlandmanagements**

# DBU Naturerbe GmbH

